

開催主旨

ピアノ演奏を通して子供達の感性を育み
表現力と音楽性の向上と、地域に根ざした
音楽の普及を目指します。

参加資格

- ・山形県在住の幼児・小・中・高校生
- ・山形県内の保育園・幼稚園・小・中・高校に通学する方
- ・予選事務局にてレッスンを受講されている方

参加部門

予選参加時の学年齢により以下の7部門とします。

ベーシック部門	小学6年生まで (本選出場はありません)
初級A部門	小学4年生まで
初級B部門	小学6年生まで
中級A部門	学年齢制限なし
中級B部門	学年齢制限なし
上級A部門	学年齢制限なし
上級B部門	学年齢制限なし

※過去の本選最優秀賞受賞者は、同部門以下での参加は出来ません。

参加申込締切・地区予選日程

別紙申込書に記入の上、参加費と合わせて、希望予選受付事務局までお申し込み下さい。
定員になり次第締め切る場合もあります。また複数地区で予選参加はできません。

予選地区	開催日	会場	予選受付事務局
酒田地区	7月24日(日)	酒田市総合文化センター	イケダ楽器 ☎0234-24-7444
鶴岡地区	7月10日(日)	出羽庄内国際村ホール	鶴岡楽器 ☎0235-22-1310
最上地区	7月18日(月祝)	新庄市民文化会館小ホール	T A Z A W A ☎0233-22-2757
村山・ 寒河江地区	7月10日(日)	河北町 サハトベに花ホール	菅野時計店 ☎0237-55-6111
			サトーおんがく館 ☎0237-86-2068
山形地区	7月17日(日)	山形テルサ・アプローズ	富岡本店 ☎023-641-0644
	18日(月祝)		
置賜地区	7月24日(日)	高畠町文化ホール(まほら)	長井店 ☎0238-84-3111 音楽アズム館 米沢店 ☎0238-24-3344 あかゆ店 ☎0238-50-0130

予選参加申込締切：2016年5月31日(火)まで

参加料

部門	予選	本選
ベーシック	3,500円	本選出場はありません
初級A	7,000円	11,000円
初級B	8,000円	12,000円
中級A	9,000円	13,000円
中級B	10,000円	14,000円
上級A	11,000円	15,000円
上級B	12,000円	15,000円

※参加料は、いかなる理由があっても、返金致しかねます。

本 選 日 程

開 催 日 2016年9月3日(土)・4日(日)
会 場 山形市中央公民館ホール (アズ七日町6階)
山形市七日町1-2-39 TEL.023-623-2150

本選参加申込締切：2016年8月1日(月)

審 査 員 (敬称略)

審査員長	中 野 孝 紀 (ピアニスト・東京芸術大学教授)
審査員	渋谷 るり子 (ピアニスト・東北福祉大学教授)
審査員	植 木 由利子 (ピアニスト・山形大学講師、 宮城学院女子大学音楽科講師)
審査員	鈴 木 美奈子 (ピアニスト)
審査員	田 原 さ え (ピアニスト・昭和音楽大学講師)
審査員	田 中 美千子 (上野学園大学教授・ピアニスト)
審査員	庄 子 みどり (ピアニスト)
審査員	浅 野 純 子 (ピアニスト)
審査員	佐 藤 博 幸 (作 曲 家)
審査員	中 川 朋 子 (名古屋音楽大学准教授、 桐朋学園大学音楽学部非常勤講師)
審査員	松 本 裕 子 (大阪芸術大学非常勤講師)
審査員	松 山 裕美子 (宮城学院女子大学音楽科講師)

上記審査員により予選は2名以上、本選は3名以上にて審査致します。

審 査 基 準

審査は、特に下記項目に重きをおき、厳正にかつ公平に審査されます。

- ・ 楽曲の解釈及び理解度
- ・ 楽曲への適正な技術力・演奏力・表現力
- ・ 音・拍子・リズム 等の正確さ (読譜力)
- ・ ステージマナー

審 査 ・ 表 彰

〈予選〉

ベーシック部門をのぞく各部門ごとに選考し「金賞」「銀賞」「銅賞」の表彰をいたします。
参加者全員に「賞状」が贈られます。
参加者全員に審査員直筆の「講評」をお渡しします。
「金賞」受賞者には本選の参加資格が与えられ、当日「本選参加申込書」をお渡しします。

〈本選〉

各部門ごとに選考し「最優秀賞」「優秀賞」「奨励賞」「努力賞」の表彰をいたします。
最優秀賞受賞者には副賞として「山形県ヤマハ会会長賞」が贈られます。
審査員が認めた時「審査員特別賞」を贈られます。
参加者全員に「賞状」「参加記念品」が贈られます。
参加者全員に審査員直筆の「講評」をお渡しします。

◆演奏について

- ①各部門の規定に従い課題曲を選択して演奏して下さい。
- ②全て暗譜で演奏して下さい。
- ③楽譜指定があるもの以外は原典版が望ましいです。ただしどの版・出典で演奏しても構いません。版・出典による楽譜の違いがある場合でも審査には影響しません。
- ④楽譜の繰り返し記号は全て省略して下さい。ただし指定のあるものについては指示に従って演奏して下さい。
- ⑤運営上、途中で演奏を止めていただく場合がありますが、審査に影響はありません。
- ⑥本選の課題曲の選択は予選とちがっていてもかまいません。
- ⑦選択課題曲の演奏順については昇順とします。

◆各器具(足台・補助ペダル)について

- ①各器具を使用する場合は必ず申込用紙に記入して下さい。申込み後の変更は原則として認めません。
- ②事務局にて準備する各器具は、下記(同等品)となります。これら以外の器具を利用される場合はご持参下さい。

・足台(ピアノ補助台)



・補助ペダル



・ピアノ椅子



- ③演奏に必要な各器具のセッティングは、事務局準備各器具、並びに持参器具ともに演奏者側にてお願いします。なお、演奏者以外の方がセッティングされる場合はステージ脇に「控えスペース」を準備いたします。

◆その他

- ①演奏中の録音や写真・ビデオ撮影(携帯電話での撮影含む)は一切お断りいたします。
- ②会場内では、携帯電話、時計アラーム等の電源をお切り下さい。また演奏の妨げとなる行為はお止め下さい。
- ③ご記入頂きました申込書の個人情報等は、コンクールに関してのみ使用させていただきます。
- ④コンクール開催結果については紙面、インターネット等に掲載させていただく場合がございます。参加申込時に掲載不可のお申し出が無い場合は同意したものとさせていただきます。

指導者向け課題曲セミナーのご案内

日	時	2016年4月13日(水)・14日(木)	午前10時～午後1時終了予定
会	場	山形地区 4月14日(木)	富岡本店4F Opaホール
		新庄地区 4月13日(水)	TAZAWA音楽センター2F
講	師	鈴木 美奈子 先生(ピアニスト)	
内	容	セミナーでは、上級A、B部門を除く各部門課題曲より抜粋してアナリーゼ(楽曲分析)を行います。	
参	加	費 2,500円 当日受付にてお支払ください。	
お	申	込	
み	先	各地区受付事務局まで、お電話にてお申し込み下さい。	
		定員(各会場50名)になり次第、締め切らせていただきます。	

課題曲「予選・本選」共通

ベーシック部門

レッスン導入期の教本より、2分以内の一曲を選択し演奏する。
※予選会場に楽譜をご持参ください。楽譜は演奏終了後にお返しいたします。

初級A部門 次のa・bより1曲を選択し演奏する。

- a. バッハ：アンナ・マグダレーナのためのクラヴィーア小曲集より
1. メヌエット ト長調 BWV Anh.114 2. ポロネーズ ト短調 BWV Anh.119 3. マーチ ニ長調 BWV Anh.122
- b. ブルグミュラー：25の練習曲作品100より
第1番「すなおな心」 第2番「アラベスク」 第3番「パストラル(牧歌)」 第4番「小さなつどい」 第5番「無邪気」
第6番「無邪気」 第7番「清らかな小川」 第8番「優しく美しく」 第9番「狩」
第10番「やさしい花」 第11番「せきれい」

初級B部門 次の①、②よりそれぞれ1曲を選択し、計2曲を演奏する。

- ①ブルグミュラー：25の練習曲作品100より
第12番「別れ」 第13番「コンソレーション(なぐさめ)」 第14番「シュタイヤー舞曲(アルプス地方の踊り)」
第15番「バラード」 第16番「ちょっとした悲しみ」 第17番「おしゃべりさん」 第18番「気がかり」
第19番「アヴェ・マリア」 第20番「タランテラ」 第21番「天使の合唱」 第22番「バルカロール(舟歌)」
第23番「再会」 第24番「つばめ」 第25番「乗馬」
- ② a. ギロック：こどものためのアルバムより
1. ウィンナー・ワルツ 2. コラールプレリュード 3. 舞曲 4. 悲しいワルツ
5. 手品師 6. 古い農民歌 7. フランス人形 8. カプリッチエツト
9. タランテラ 10. 森の伝説 11. 森の妖精 12. 教会の鐘
13. 魔法の木 14. 祭り 15. サラバンド 16. エチュード
17. ワルツ・エチュード 18. 雨の日のふんすい 19. 雪の日のソリのベル 20. 金魚
- b. チャイコフスキー：こどものアルバム作品39より
1. 朝の祈り 2. 冬の朝 3. おかあさん 4. 木馬の遊び 5. 木の兵隊の行進
6. 新しいお人形 7. 病気のお人形 8. 人形のお葬式 9. ワルツ 10. ポルカ
11. マズルカ 12. ロシアの歌 13. アコーデオンを演奏する農夫 14. ロシアの民族舞踏
15. イタリアの歌 16. フランスの古い歌 17. ドイツの歌 18. ナボリの歌 19. 乳母のお話
20. 魔女 21. 甘美な夢想 22. ひばりの歌 23. 教会にて 24. 辻音楽師

中級A部門 次の①、②よりそれぞれ1曲を選択し、計2曲を演奏する。

- ①ブルグミュラー：18の練習曲より
1. 内緒話 2. 真珠 3. 家路につく牧人 4. ボヘミアン 5. 泉 6. 陽気な女
7. 子守歌 8. アジタート 9. 朝課の鐘 10. 速さ 11. セレナード 12. 森での目覚め
13. 大雷雨 14. ゴンドラ漕ぎの歌 15. 風の精 16. 別れ 17. 行進曲 18. 紡ぎ歌
- ② 1. クーラウ：ソナチネ ハ長調 作品55-1 第1楽章 2. クーラウ：ソナチネ ト長調 作品55-2 第1楽章
3. クーラウ：ソナチネ ハ長調 作品55-3 第1楽章 4. カバレフスキー：やさしい変奏曲 作品40-1
5. カバレフスキー：スロバキア民謡による変奏曲 作品51-3
6. カバレフスキー：ウクライナ民謡による変奏曲 作品51-4

中級B部門 次の①、②よりそれぞれ1曲を選択し、計2曲を演奏する。

- ①バッハ：2声のインヴェンションより任意の1曲
- ② 1. ショパン：ワルツ 第7番 嬰ハ短調 作品64-2 2. ショパン：ワルツ 第10番 ロ短調 作品69-2
3. ショパン：ワルツ 第14番 ホ短調遺作 4. ドビュッシー：アラベスク 第1番
5. ドビュッシー：アラベスク 第2番

上級A部門 次の①、②よりそれぞれ1曲を選択し、計2曲を演奏する。

- ①バッハ：3声のインヴェンション(シンフォニア)より任意の1曲
- ② 1. モーツァルト：ピアノソナタ ニ長調K.311 第1楽章 2. モーツァルト：ピアノソナタ ハ長調K.330 第1楽章
3. ショパン：即興曲 第1番 変イ長調 作品29 4. ショパン：即興曲 第2番 嬰ハ長調 作品36
5. メンデルスゾーン：無言歌集より 狩りの歌 6. メンデルスゾーン：無言歌集より デュエット

上級B部門 次の①、②よりそれぞれ1曲を選択し、計2曲を演奏する。

- ①ベートーヴェン：ピアノソナタより任意の第1楽章
第2番, 第3番, 第4番, 第5番, 第6番, 第7番, 第8番, 第11番, 第12番, 第13番, 第15番, 第16番, 第17番, 第18番, 第21番, 第22番, 第23番, 第24番, 第26番, 第27番
- ② 1. チェルニー：50番練習曲、60番練習曲 2. モシユコフスキー：15の練習曲
3. ショパン：練習曲集 作品10、作品25 4. リスト：超絶技巧練習曲、パガニーニによる大練習曲

第17回 山形県ジュニアピアノコンクール課題曲

※ここに掲載した譜面は参考用です。課題曲を確認するための参照としてください。

■ ベーシック部門 ■

レッスン導入期の教本により、2分以内の一曲を選択し、
予選会場に楽譜をご持参ください。楽譜は予選後にお返し致します。

■ 初級 A 部門 ■

バッハ：
メヌエット ト長調 BWV Anh.114



バッハ：
ポロネーズ ト短調 BWV Anh.119



バッハ：
マーチ 二長調 BWV Anh.122



ブルグミュラー：
25の練習曲作品100より 第1番「すなおな心」～第11番「せきれい」より任意の1曲



■ 初級 B 部門 ■

ブルグミュラー：
25の練習曲作品100より 第12番「別れ」～第25番「乗馬」より任意の1曲



ギロック：
こどものためのアルバムより 任意の1曲



チャイコフスキー：
こどものアルバム作品39より 任意の1曲



■ 中級 A 部門 ■

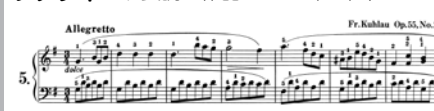
ブルグミュラー：
18の練習曲より 任意の1曲



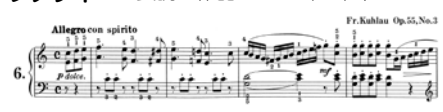
クーラウ：
ソナチネ 八長調 作品55-1 第1楽章



クーラウ：
ソナチネ ト長調 作品55-2 第1楽章



クーラウ：
ソナチネ 八長調 作品55-3 第1楽章



カバレフスキー：
やさしい変奏曲 作品40-1



カバレフスキー：
スロバキア民謡による変奏曲 作品51-3



カバレフスキー：
ウクライナ民謡による変奏曲 作品51-4



■ 中級 B 部門 ■

バッハ：
2声のインヴェンションより 任意の1曲



ショパン：
ワルツ 第7番 嬰八短調 作品64-2



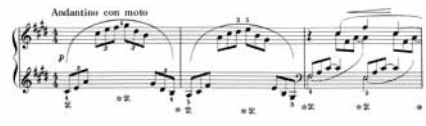
ショパン：
ワルツ 第10番 口短調 作品69-2



ショパン：
ワルツ 第14番 ホ短調遺作



ドビュッシー：
アラベスク 第1番



ドビュッシー：
アラベスク 第2番



■ 上級 A 部門 ■

バッハ：
3声のインヴェンション(シンフォニア)より 任意の1曲



モーツァルト：
ピアノソナタ 二長調K.311 第1楽章



モーツァルト：
ピアノソナタ 八長調K.330 第1楽章



ショパン：
即興曲 第1番 変イ長調 作品29



ショパン：
即興曲 第2番 嬰へ長調 作品36



メンデルスゾーン：
無言歌集より 狩りの歌



メンデルスゾーン：
無言歌集より デュエット



■ 上級 B 部門 ■

ベートーヴェン：
ピアノソナタより 任意の第1楽章



チェルニー：
50番練習曲、60番練習曲



モシュコフスキー：
15の練習曲



ショパン：
練習曲集 作品10、作品25



リスト：
超絶技巧練習曲、パガニーニによる大練習曲



最優秀賞 受賞者



初級A部門

高橋 杏実 さん
(寒河江・小4)



初級B部門

遠藤 駿太郎 さん
(寒河江・小4)



中級A部門

工藤 愛奈 さん
(村山・小6)



中級B部門

岡田 灯 さん
(酒田・小4)



上級A部門

富田 英亮 さん
(山形・中3)



上級B部門

荒井 七海 さん
(置賜・高2)

予選・本選の流れについて

予選参加希望者

* 参加部門および課題曲の選択 *

- ベーシック・初級部門のみ学年齢制限があります。
- ベーシック部門参加者は、予選会場に楽譜をご持参ください。楽譜は予選後にお返し致します。
- 過去の本選最優秀賞受賞者は、同部門以下での参加は出来ません。

* お申込み *

- 参加希望地区受付事務局へ、参加料を添えて5月31日までお申込みください。
- 地区予選申込書はもれなく記入してください。特に「足台・補助ペダル使用」欄は正確に記入してください。
- 複数地区でのお申込みはできません。

* 地区予選参加票(ハガキ) *

- 「地区予選参加票」が開催2週間前までに届きます。
- 開催日時、集合時間等を確認ください。(集合時間に遅れた場合、棄権となる場合があります)
- 参加票は、「講評」をお渡しする際に必要となりますので、当日必ずお持ちください。

※参加票が未着の際は、予選申込受付事務局までお問い合わせください。

* 地区予選 *

- ベーシック部門をのぞく各部門ごとに選考し「金賞」「銀賞」「銅賞」の表彰をいたします。
- 参加者全員に「賞状」が贈られます。
- 参加者全員に審査員直筆の「講評」をお渡しします。
- 「金賞」受賞者には本選の参加資格が与えられ、当日「本選参加申込書」をお渡しします。

本選参加希望者

* お申込み *

- 受付事務局へ、参加料を添えて8月1日までお申込みください。
- 申込書はもれなく記入してください。

* 本選参加票(ハガキ) *

- 「本選参加票」が8月22日までに届きます。
 - 開催日時、集合時間等を確認ください。(集合時間に遅れた場合、棄権となる場合があります)
 - 参加票は、「講評」をお渡しする際に必要となりますので、当日必ずお持ちください。
- ※参加票が未着の際は、受付事務局までお問い合わせください。

* 本選 *

- 各部門ごとに選考し「最優秀賞」「優秀賞」「奨励賞」「努力賞」の表彰をいたします。
- 最優秀賞受賞者には副賞として「山形県ヤマハ会会長賞」が贈られます。
- 審査員が認めた時「審査員特別賞」を贈られます。
- 参加者全員に「賞状」「参加記念品」が贈られます。
- 参加者全員に審査員直筆の「講評」をお渡しします。

➡ 金賞受賞者は本選への参加資格を得ます





JUNIOR PIANO CONCOURS
OF YAMAGATA

2016年 第17回 山形県ジュニアピアノコンクール 開催要項



❖ 主 催 ❖

山形県ジュニアピアノコンクール実行委員会

❖ 協 賛 ❖

山形県ヤマハ会・株式会社ヤマハミュージックジャパン 東日本営業部

❖ 後 援 ❖

山形県・山形県教育委員会・山形新聞・山形放送